



DAMEN T-SHIRT
STTW089 - STELLA COLLIDER



Damen-T-Shirt mit aufgeschlagenen Ärmeln

Oversized

- Dolman-Ärmel
- 1x1-Rippstrick am Halsausschnitt
- Abgesetztes Nackenband
- Gefaltete Manschetten mit Riegelnaht
- Abgerundeter unterer Saum mit Doppelabsteppung (Rücken länger als Vorderseite)

Shell : Singlejersey , 100% gekämmte ringgesponnene Bio-Baumwolle ,
 Vorgewaschen , 155 GSM

WHITES



COLORS



ESSENTIAL

HEATHERS



SPECIAL

HEATHERS



Printing Specifications

For suitable print techniques, please download our printing guide

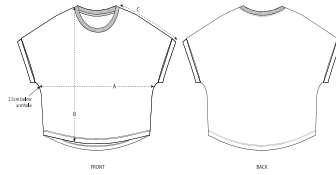
Certifications & memberships



Wash Instructions

Mit ähnlichen Farben waschen, Aufdruck nicht bügeln, auf links waschen und bügeln.





SIZES		XS	S	M	L	XL	XXL
A	Half Chest	58	60.5	63.5	66.5	69.5	72.5
B	Body Length	58.5	60.5	62.5	64.5	65.5	65.5
C	Sleeve Length	32.5	33	33.5	34	34.5	35