



DAMEN CREW NECK SWEATSHIRTS  
**STELLA TRIPSTER**



STSW146

**Iconic Damen Rundhals-Sweatshirt**

Terry  
85% gekämmte ringgesponnene Bio-Baumwolle, 15% recyceltes Polyester  
350 GSM

- Raglanärmel
- 1x1 Rippstrick an Halsausschnitt, Ärmelenden und unterem Saum
- Nackenband mit Fischgrätmuster
- Abgesetzter Halbmond im Nacken
- Einfache Absteppung am Halsausschnitt
- Doppelabsteppung an Ärmelenden und unterem Saum

**WHITES**



**COLORS**



**ESSENTIAL HEATHERS**



**SPECIAL HEATHERS**



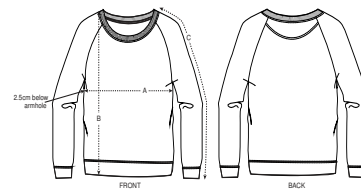
*\*Size available on limited number of colours*

*Please check our webshop for latest information*

**NORMALE PASSFORM**

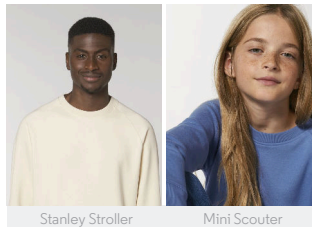
|    |   |   |   |    |      |
|----|---|---|---|----|------|
| XS | S | M | L | XL | XXL* |
|----|---|---|---|----|------|

**Size guide**



| SIZES           | XS   | S  | M    | L    | XL | XXL  |
|-----------------|------|----|------|------|----|------|
| A Half Chest    | 47.5 | 50 | 53   | 56   | 59 | 62   |
| B Body Length   | 61   | 63 | 65   | 67   | 68 | 69   |
| C Sleeve Length | 69   | 71 | 72.5 | 73.8 | 75 | 76.2 |

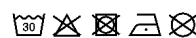
**Combo options**



**Printing Specifications**

Eignet sich für alle Drucktechniken. Mehr Informationen finden Sie auf unserer Website.

Mit ähnlichen Farben waschen, Aufdruck nicht bügeln, auf links waschen und bügeln.



**STANLEY/STELLA**