



DAMEN ZIP-THRU SWEATSHIRTS  
**STELLA EDITOR**



STSW149

**Iconic Damen Hoodie mit Reißverschluss**

Aufgerautes Sweatshirt  
85% gekämmte ringgesponnene Bio-Baumwolle, 15% recyceltes Polyester  
350 GSM

- Eingesetzte Ärmel
- Kapuze mit abgesetztem Futter
- Runde gleichfarbige Kordel, Kordelenden aus Metall
- Nackenband und Reißverschlussinnenseite mit Fischgrätmuster
- Ösen und Reißverschluss aus Metall
- Abgesetzter Halbmond im Nacken
- Einfache Absteppung am Halsausschnitt
- 1x1 Rippstrick an Ärmelenden und unterem Saum
- Doppelabsteppung an Ärmelansätzen, Ärmelenden und unterem Saum
- Kängurutasche mit breiter Doppelabsteppung

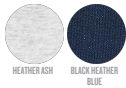
**COLORS**



**ESSENTIAL HEATHERS**



**SPECIAL HEATHERS**



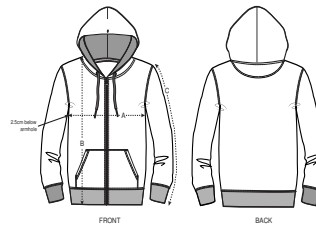
*\*Size available on limited number of colours*

*Please check our webshop for latest information*

**ENGANLIEGENDE PASSFORM**

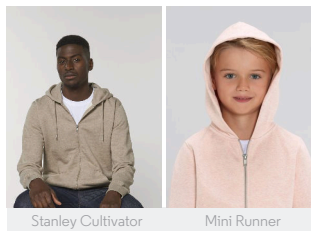
XS	S	M	L	XL	XXL*
----	---	---	---	----	------

**Size guide**



SIZES		XS	S	M	L	XL	XXL
A	Half Chest	44,5	47	50	53	56	59
B	Body Length	61	63	65	67	68	69
C	Sleeve Length	63.5	63.5	64.5	65	65.5	65.5

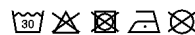
**Combo options**



**Printing Specifications**

Eignet sich für alle Drucktechniken. Mehr Informationen finden Sie auf unserer Website.

Mit ähnlichen Farben waschen, Aufdruck nicht bügeln, auf links waschen und bügeln.



**STANLEY/STELLA**