



## COLORS



## DAMEN CREW NECK SWEATSHIRTS STELLA TRIPSTER DENIM



STSW147

### Damen Denim-Rundhals-Sweatshirt

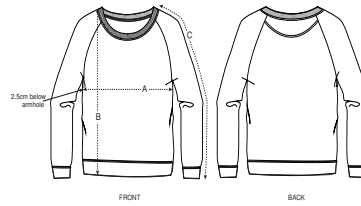
Terry  
85% gekämmte ringgesponnene Bio-Baumwolle, 15% recyceltes Polyester  
300 GSM

- Raglanärmel
- 1x1 Ripstrick an Halsausschnitt, Ärmelenden und unterem Saum
- Nackenband aus Jersey
- Abgesetzter Halbmond im Nacken
- Einfache Absteppung am Halsausschnitt
- Doppelabsteppung an Ärmelenden und unterem Saum
- Verwaschene Optik auf allen Nähten
- Indigo gefärbtes Produkt, jeder Artikel kann im Aussehen variieren. Farbe kann ausbluten. Folgen Sie unserem Pflegeetikett.
- Lesen Sie die Druckempfehlungen sorgfältig durch
- CERTIFICATION/STOCK: Based on stock levels, some quantities may be GOTS

### NORMALE PASSFORM

XS	S	M	L	XL
----	---	---	---	----

### Size guide



SIZES		XS	S	M	L	XL
A	Half Chest	47.5	50	53	56	59
B	Body Length	61	63	65	67	68
C	Sleeve Length	69	71	72.5	73.8	75

### Combo options



Stanley Stroller Denim

### Printing Specifications

Eignet sich für alle Drucktechniken. Mehr Informationen finden Sie auf unserer Website.

Mit ähnlichen Farben waschen, Aufdruck nicht bügeln, auf links waschen und bügeln.



**STANLEY/STELLA**